

RESIDENZE SANITARIE ASSISTENZIALI di GRUPPO GHERON.



"GROANE/OASI GROANE" (MB)



"PARCO DELLE CAVE/BAGGIO" (MI)



"IL NAVIGLIO/NAVIGLIO GRANDE" (MI)



"VILLA CARPANEDA/RODIGO" (MN)



"ZUCCHI FALCINA" (CR)



"CASA S.S. CONCEZIONE" (GE)
"RESIDENZA DOMIZIANA" (GE)



"CHIABRERA 34/M. D'AZEGLIO" (TO)



"SAN MATTEO" (TO)



"DEBOUCHÉ - MIRAFLORES" (TO)

GRUPPO GHERON



Gruppo Gheron S.r.l. vanta una esperienza trentennale in ambito socio-assistenziale e sanitario. Il Gruppo fornisce una risposta professionale completa, con servizi di prim'ordine, a favore della terza e quarta età, garantendo, nel contempo, il massimo rispetto, attenzione e cura nei confronti delle persone in condizioni di fragilità. Il Gruppo è presente con diverse Residenze Sanitarie Assistenziali in tutto il nord e centro Italia ed è in continua espansione. Sono in corso nuove realizzazioni di residenze per anziani in Lombardia, Piemonte, Toscana e Veneto.

WWW.GRUPPOGHERON.IT

DOVE SIAMO

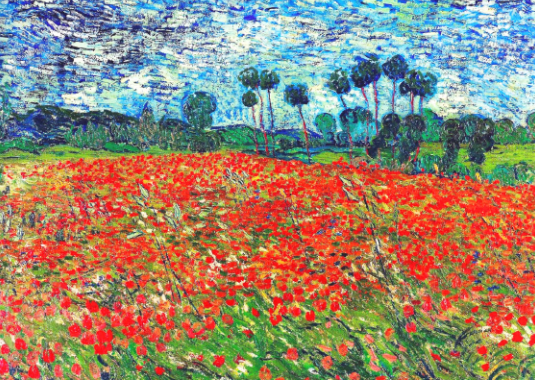
RESIDENZE ASSISTITE I GIARDINI DI SENAGO

Vico Oriana Fallaci, 1
20030 SENAGO (MI)
(angolo via Martiri di
Marzabotto)



RESIDENZE ASSISTITE I GIARDINI DI SENAGO

Vico Oriana Fallaci, 1
20030 SENAGO (MI)



RESIDENZE ASSISTITE RSA SENAGO RSA GIARDINI



02 40043752

rsasenago@gruppongheron.it

WWW.GRUPPOGHERON.IT

**INAUGURAZIONE
12 SETTEMBRE 2020
ORE 15.00**

RSA SENAGO e **RSA GIARDINI** sono le nuovissime Residenze Assistenziali destinate ad accogliere persone anziane non autosufficienti. Per realizzare il nuovo complesso sono stati adottati standard qualitativi, costruttivi e impiantistici di ultima generazione (geotermia, fotovoltaico, ricambio d'aria con recupero di calore, ecc.) che portano l'edificio in Classe A+. Le camere, molto luminose, sono modernamente arredate con TV ed ampio bagno attrezzato. La ristorazione è interna ed esclusiva per gli ospiti. Al piano terra della RSA SENAGO un Centro Diurno Integrato potrà ospitare fino a 30 persone. A completamento della struttura gli ospiti potranno beneficiare di un giardino privato. Un ampio parcheggio esterno è a disposizione dei visitatori. Inoltre al primo piano della RSA SENAGO è stato realizzato un giardino pensile per gli ospiti dei Nuclei dedicati a pazienti con fragilità cognitive (Alzheimer).

RSA STRUTTURA



**RESIDENZE
SANITARIE
ASSISTENZIALI**

**Assistenza medico
infermieristica
24H/24**

**CENTRO DIURNO
INTEGRATO**

**RSA SENAGO
120 POSTI LETTO
DI CUI 40 IN
NUCLEO PROTETTO/ALZHEIMER**

**CENTRO DIURNO INTEGRATO
30 POSTI
SERVIZIO NAVETTA A/R
(di prossima apertura)**

**RSA GIARDINI
60 POSTI LETTO**

RSA I SERVIZI

